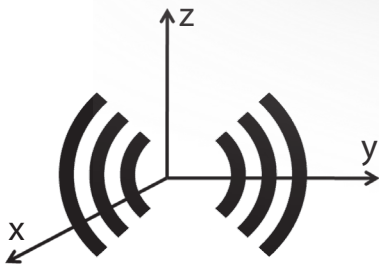
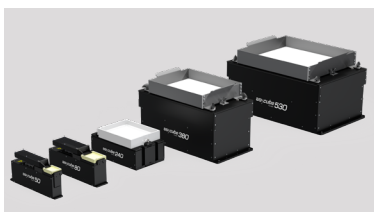
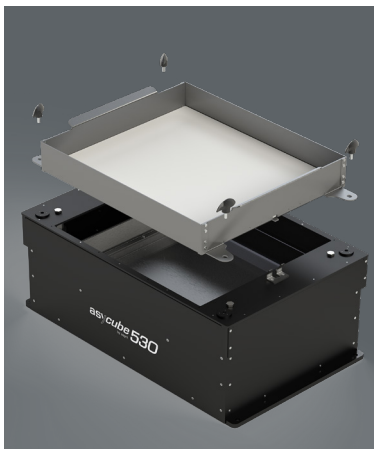


# Asycube 530

Flexibles Vibrations-Zuführsystem für Teile von 30 bis 150 mm



**3-Axis Vibration Technology**  
Innovation by asyril



## Vorteile des Zuführsystems

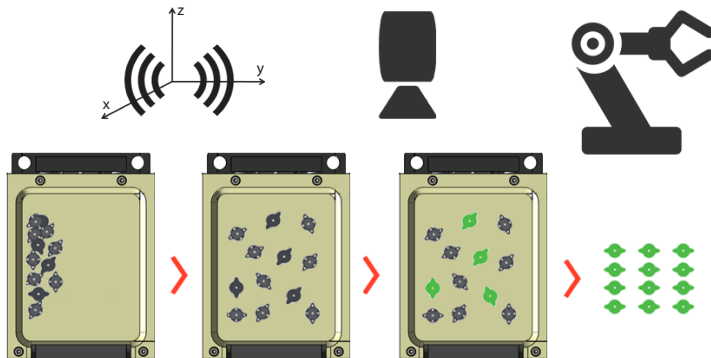
- ▶ **Kompatibel mit allen Teilegeometrien:** 99 % aller Teile können von unseren Zuführsystemen zugeführt werden — auch komplexe Geometrien oder empfindliche Werkstoffe
- ▶ **Extrem schonender Umgang mit den Teilen dank der innovativen 3-Achsen-Vibrationstechnologie von Asyril:** Die Teile können in allen Richtungen bewegt und die optimale Wendeamplitude für jedes Teil bestimmt werden. Minimaler Abrieb der Teile, da sie nicht mehrfach rezirkuliert werden müssen. Entleerung der Plattform möglich
- ▶ **Äußerst zuverlässig und langlebig** dank hochmoderner Magnetspul-Aktuatoren; keine Druckluft nötig
- ▶ **Präzise Teileerkennung** dank der integrierten, einstellbaren Hintergrundbeleuchtung und dem optionalen SmartSight-Teileerkennungssystem
- ▶ **Systematische Teileausrichtung** durch intelligent strukturierte Plattformen (Rillen, Löcher, Vertiefungen, Nester, verschiedene Materialien)
- ▶ **Minimale Umrüstzeiten** machen die Systeme flexibel und zukunftssicher
- ▶ **Einfache Installation und Konfiguration** durch Asyril's Feeder Control Center Software
- ▶ **Verschiedene Teilebunker-Varianten**

# Asycube 530

## Flexibles Vibrations-Zuführsystem für Teile von 30 bis 150 mm

### Funktionsweise

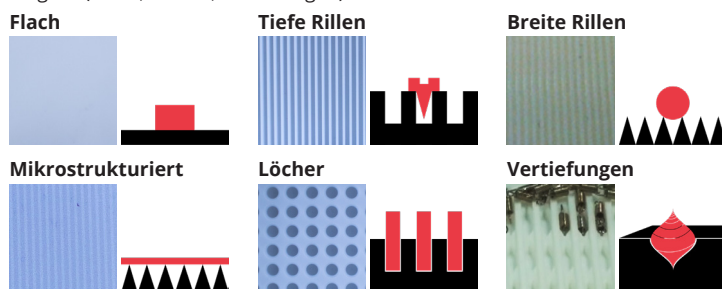
1. Homogene Teileseparierung und -ausrichtung mit der innovativen 3-Achsen-Vibrationstechnologie
2. Erkennung richtig ausgerichteter Teile durch ein optisches Erkennungssystem (z.B. SmartSight von Asyriil)
3. Greifen der Teile von der Plattform und Montage durch einen Roboter



- Die Teile werden auf der Fläche des Zuführsystems gleichmäßig verteilt und können in vielen Fällen mit Hilfe intelligenter Schwingungsmuster und einer strukturierten Platte systematisch ausgerichtet werden. So können mit einem Zuführsystem ganze Teilefamilien verarbeitet werden, ein Faktor der das System extrem zukunftssicher macht.

### Innovative 3-Achsen-Vibrationstechnologie von Asyriil

- Eine systematische Teileausrichtung ist durch intelligent strukturierte Plattform möglich (Rillen, Löcher, Vertiefungen).



- Die einzigartige und patentierte 3-Achsen-Vibrationstechnologie von Asyriil lässt die Teile sich auf einer Plattform frei in verschiedenen Richtungen bewegen.
- Die Vibrationsparameter der Zuführplattform lassen sich über die intuitive Mensch-Maschinen Schnittstelle (HMI) einfach für jedes Teil einlernen, um so die optimale Verteilung und schnellste Taktzeit zu erreichen. Rezepte zur Vereinzelung von Teilen lassen sich in der Regel in weniger als 5 Minuten erstellen.

### Über Asyriil

- Asyriil entwickelt, produziert und vertreibt flexible Hochleistungs-Zuführsysteme für Teile und Komponenten der Größe von <math><0,1</math> bis 150 mm. Unser innovative 3-Achsen-Vibrationstechnologie eignet sich für lose Teile aller Geometrien und ermöglicht eine extrem teileschonende Zuführung.
- Die Kernkompetenzen und das umfassende Know-how von Asyriil decken alle drei Teilbereiche moderner Zuführtechnik ab: Vibrationstechnik, industrielle Bildverarbeitung und Präzisionsrobotik. Die Konzentration auf diese Felder und unsere in vielen Jahren erworbene Erfahrung versetzen uns in die Lage, innovative, flexible Zuführsysteme für die Herausforderungen von heute und morgen zu entwickeln.

### Technische Daten

#### ALLGEMEINE INFORMATIONEN

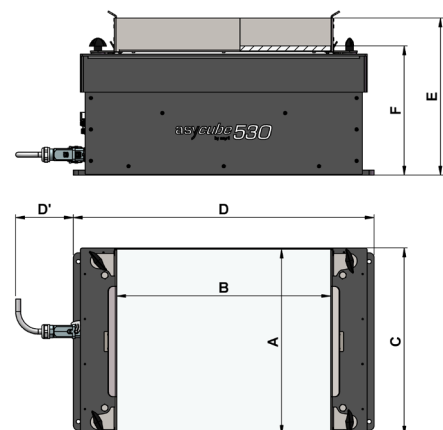
<b>Stromversorgung</b>	24 V / 20 A
<b>Eingang für die Synchronisierung der Hinterleuchtung</b>	
<b>Kommunikation</b> Optional via Gateway	Ethernet (TCP/IP), Modbus TCP EtherNet/IP, EtherCAT, PROFINET, CC-Link
<b>Kommunikation Bibliotheken / Software-Plug-ins</b>	ABB - FANUC - DENSO - MITSUBISHI ELECTRIC - MICROSOFT.NET - STÄUBLI - UNIVERSAL ROBOTS - YAMAHA - YASKAWA

#### OPTIONEN

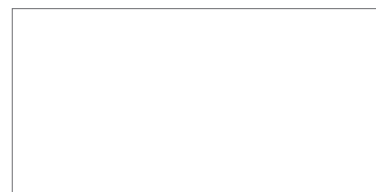
<b>Optisches Teileerkennungssystem</b>	Asyriil SmartSight
<b>integrierte LED-Hinterleuchtung</b>	Rot / Grün / Blau / Weiß / Infrarot
<b>Vibrationsplatte</b>	Flach / Löcher / Rillen / Vertiefungen / verschiedene Materialien
<b>Anschlusskabel</b>	Stromversorgung / Kommunikation / Hintergrundbeleuchtung
<b>Verschiedene Teilebunker-Varianten</b>	15 Liter
<b>Spezifisches Plattformmaterial</b>	auf Anfrage (z.B. Medizintechnik)

#### ABMESSUNGEN

Beschreibung	Referenz	Abmessungen	
		[mm]	[-Zoll]
<b>Typische Teilegröße</b>		30 - 150	~ 1.6 - 6
<b>Vibrationsplattform</b>	A	370	~ 14.6
	B	427	~ 16.8
<b>Grundfläche</b>	C	374	~ 14.7
	D	600	~ 23.7
	D'	115	~ 4.5
	E	314	~ 12.4
<b>Maximale Höhe</b>	F	259	~ 10.2



### Kontakt



scan to see the videos  
[www.asyriil.com](http://www.asyriil.com)  
[sales@asyriil.com](mailto:sales@asyriil.com)  
 Tel +41(0) 26 653 71 90  
[youtube.com/AsyriilSA](https://youtube.com/AsyriilSA)